



Conseil Municipal du jeudi 19 décembre 2024

Budget Primitif 2025



Vue d'ensemble du Budget

Le **Budget Primitif 2025** de la Commune

(Budget Principal) s'élève à **18 352 502 €**

Il s'équilibre en dépenses et en recettes par section :

- **SECTION DE FONCTIONNEMENT : 12 869 256 €**
- **SECTION D'INVESTISSEMENT : 5 483 246 €**



Vue d'ensemble du Budget

**Le Budget Primitif 2025 de la Commune
(Budget Principal) s'élève à 18 352 502€.**

	BP 2022	BP 2023	BP 2024	BP 2025
FONCTIONNEMENT	11 323 135 €	11 565 560 €	12 375 971 €	12 869 256 €
INVESTISSEMENT	5 319 983 €	5 201 085 €	5 177 030 €	5 483 246 €
SOUS –TOTAL	16 043 759 €	16 766 645 €	17 553 001 €	18 352 502 €
INVESTISSEMENT opérations gérées pour le compte de la METROPOLE		297 900 €		
TOTAL	16 043 759 €	16 766 645 €	17 553 001 €	18 352 502 €



Arrêt sur la section de FONCTIONNEMENT

12 869 256€

dont

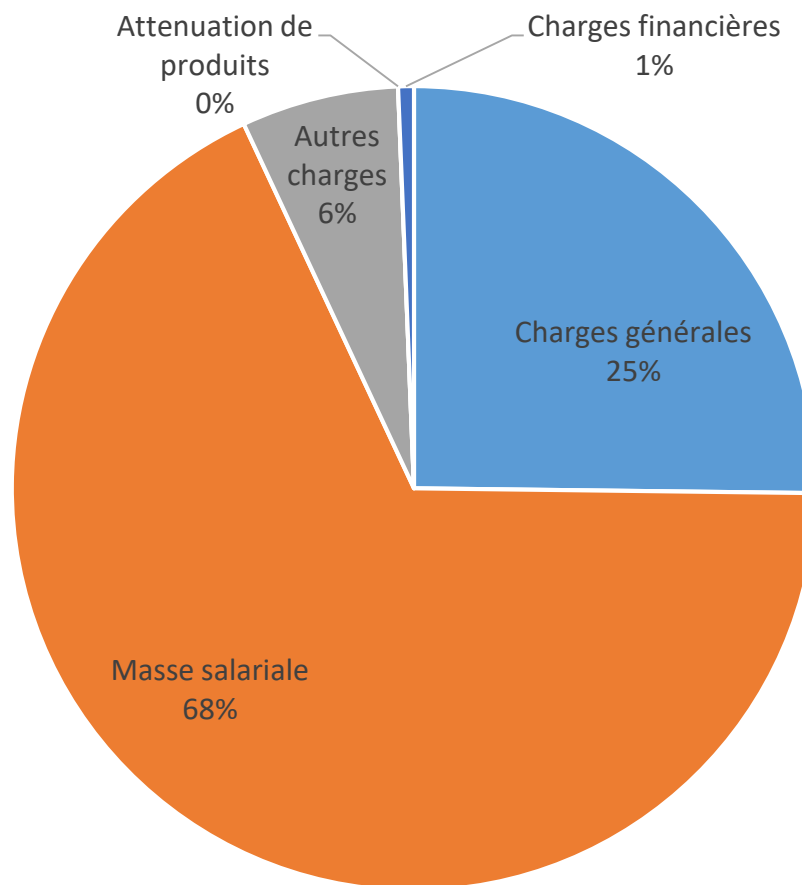
- **Recettes réelles : 12 869 256 € + 0,7% / 2024**
- **Dépenses réelles : 11 058 501 € - 0,1% / 2024**

BP 2025 - FONCTIONNEMENT : Vue d'ensemble

SECTION DE FONCTIONNEMENT					
DEPENSES 2025			RECETTES 2025		
Chapitres	Part	Montant	Chapitres	Part	Montant
CHARGES GENERALES	23,9%	2 642 127 €	IMPOTS ET TAXES	70,2%	9 039 646 €
MASSE SALARIALE	64,38%	7 120 000 €	DOTATIONS / PARTICIPATIONS	17,7 %	2 284 060 €
AUTRES CHARGES	6%	660 850 €	REVENUS DES IMMEUBLES	1,2%	154 000 €
CHARGES EXCEPTIONNELLES			PRODUITS DES SERVICES	10,8%	1 391 550 €
ATTENUATION DE PRODUITS	5,2%	572 000 €	AUTRES PRODUITS FINANCIERS	0,0 %	
CHARGES FINANCIERES	0,6%	63 523 €			
TOTAL DES DEPENSES REELLES	100%	11 058 501 €	TOTAL DES RECETTES REELLES	100%	12 869 256 €
OPERATIONS D'ORDRE		447 815 €	OPERATIONS D'ORDRE		
AUTOFINANCEMENT		1 362 940 €			
TOTAL DEPENSES DE FONCTIONNEMENT		12 869 256 €	TOTAL RECETTES DE FONCTIONNEMENT		12 869 256 €

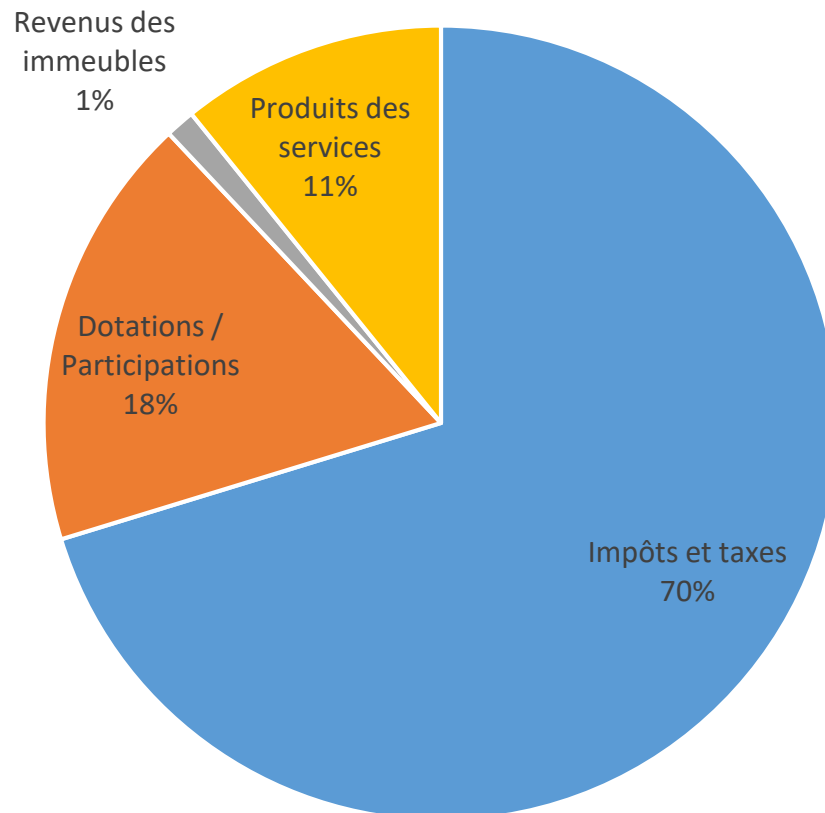


Fonctionnement dépenses : structure des dépenses réelles





Fonctionnement dépenses : structure des recettes réelles





En section de fonctionnement le Budget Primitif 2025 est construit sur les hypothèses suivantes :

⇒ **RECETTES DE FONCTIONNEMENT** estimées à 12,8 M€

1 / Le **CHAPITRE « RECETTES FISCALES »** reste dopée par :

* les augmentations des bases locatives qui cette année devraient être de l'ordre de l'inflation en 2024

* la forte augmentation de la DOTATION DE SOLIDARITE versée depuis 2023 par la Métropole

* mais la chute des droits de mutation avec la crise de l'immobilier prévision de 400 000 euros pour 2025

* la chute du FPIC qui s'éteindra en 2027 (prévision à 95000€)

2/ Le **CHAPITRE « TARIFICATION des SERVICES AU PUBLIC »** est lui aussi en très légère augmentation du fait notamment de la fréquentation toujours en hausse de nos services



En section de fonctionnement le Budget Primitif 2025 est construit sur les hypothèses suivantes :

⇒ RECETTES DE FONCTIONNEMENT estimées à 12,8 M€

3/ Le **CHAPITRE « AUTRES PRODUITS »** voit ses recettes progresser : il s'agit des produits de loyers des bâtiments et locaux commerciaux loués (Bastide Vitalis – Ancien bâtiment Caisse d'Epargne en année pleine, ancien local Office Tourisme ...)

4/ Le **CHAPITRE « DOTATIONS »** est stable : les dotations de l'Etat sont prévues en baisse au vu des annonces gouvernementales (DGF, FCTVA, DNP,.....) seules les recettes de la CAF sont prévues en hausse; à noter le remb. par l'Etat pour France services et pour les titres sécurisés



⇒ DEPENSES DE FONCTIONNEMENT prévisionnelles de 12,8 M€

1 / Le **CHAPITRE « CHARGES DE PERSONNEL »** devra être contenu à 7 120 000 euros :

- * pas de création de postes de prévu,
- * étude au cas par cas des remplacements des départs en retraites,
- * limitation des heures supplémentaires et des remplacements
- * prévision de l'augmentation des CP de la CNRACL et du SMIC.

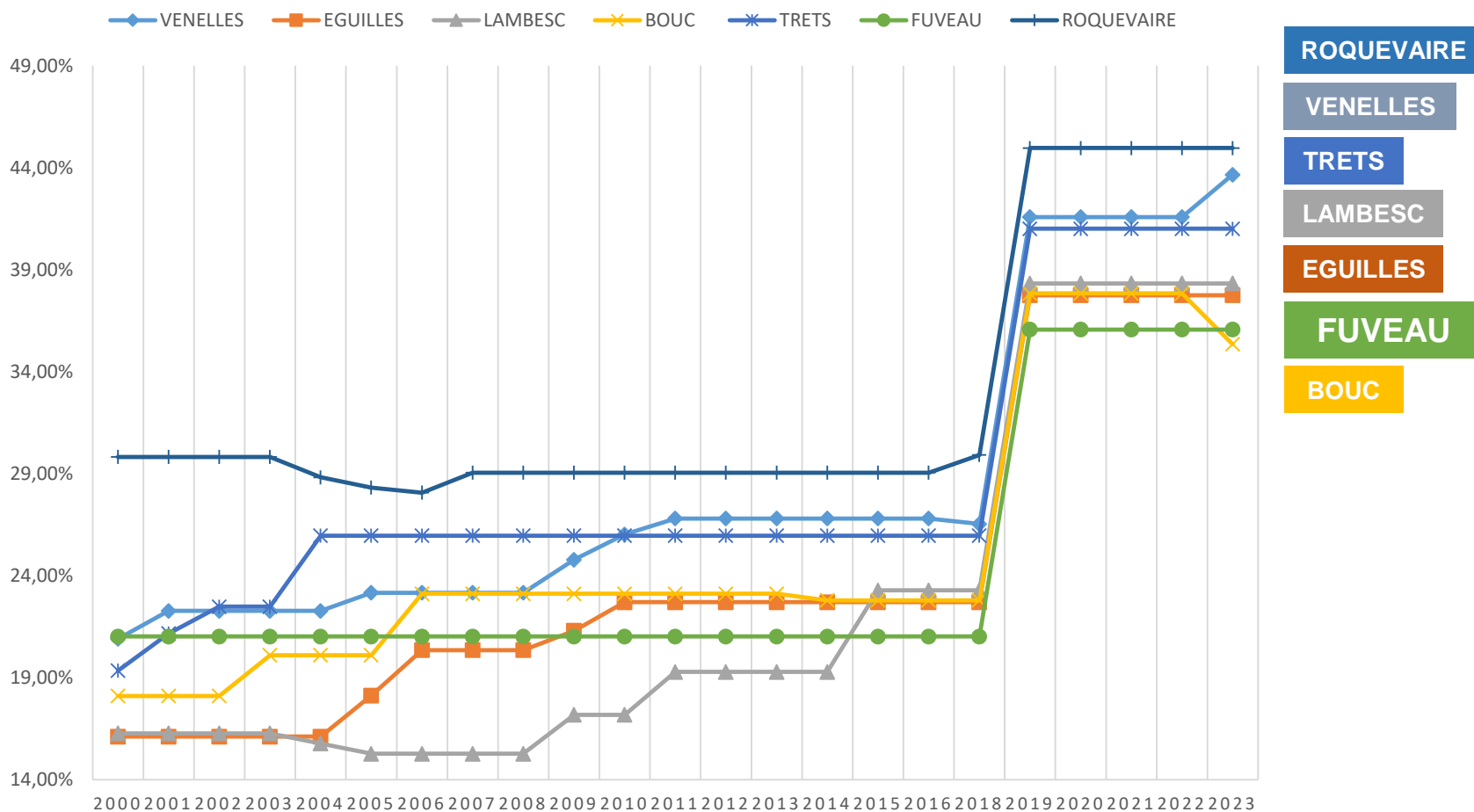
2/ Des « **CHARGES A CARACTERE GENERAL et CHARGE DES GESTION « maîtrisées »**

- * diminution des factures énergétiques
- * nouvelles taxes à payer à la Métropole : sur nos passages en déchetterie ; une redevance forfaitaire pour les ordures ménagères des bâtiments communaux;
- * location à Cabriès bâtiments modulaires
- * diminution des dépenses d'entretien au profit de dépenses d'investissement
- * stagnation des dépenses des services

3/ Le **CHAPITRE « ATTENUATION DE PRODUITS »** est en augmentation

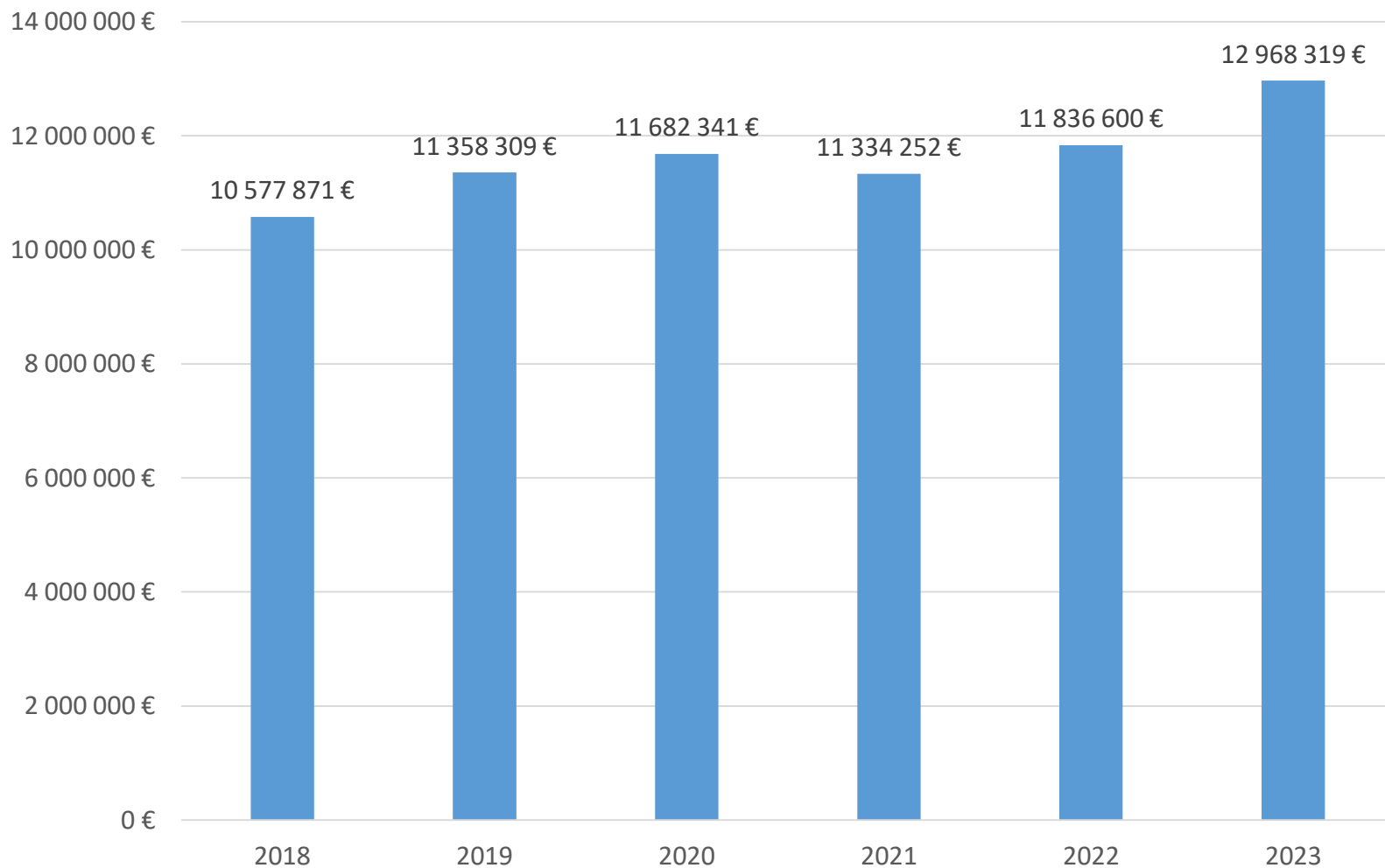
- * pénalité pour la loi SRU est prévue à la hausse
- * nouveauté : la taxe de séjour bascule du chapitre 011 au chapitre 014 (elle est reversée intégralement à l'OT)

Taxe sur le foncier bâti - historique : comparaison avec les communes de taille équivalente à Fuveau





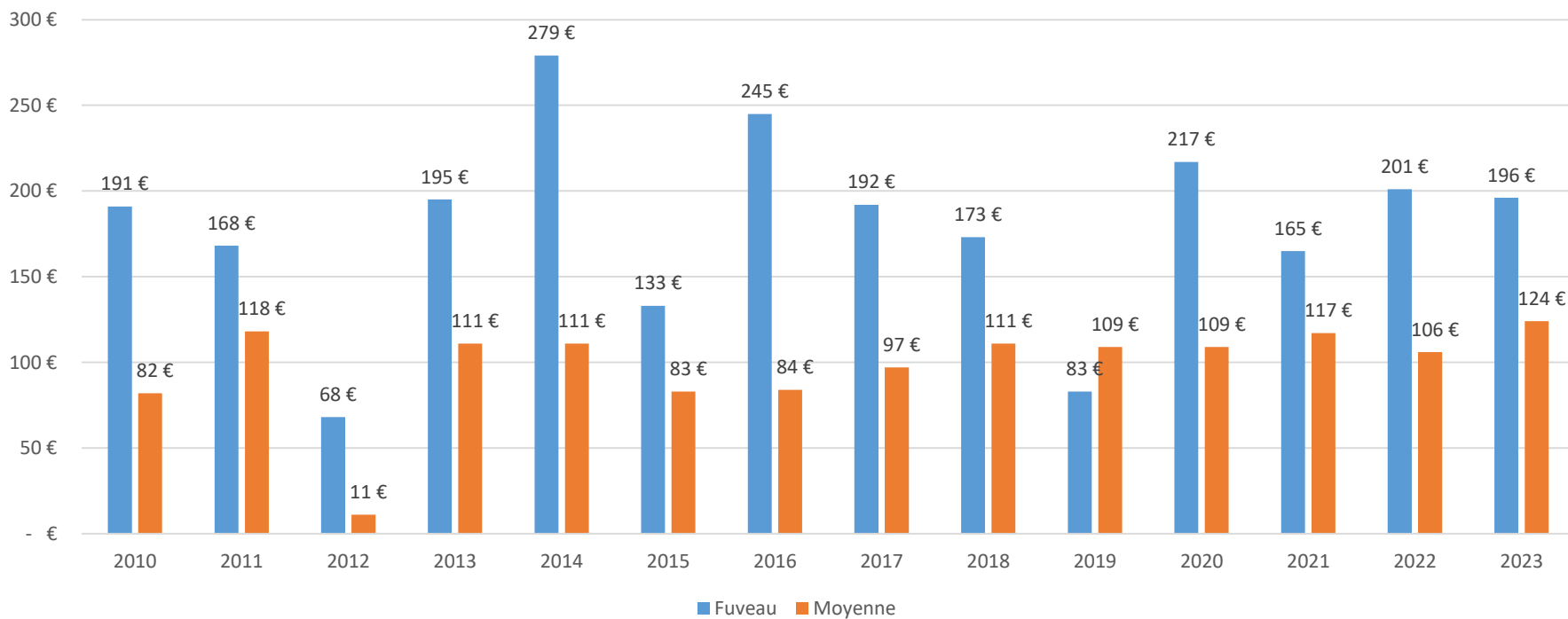
Evolution des bases fiscales du foncier bâti





Objectif poursuivi ⇒ maintenir une CAPACITE D'AUTOFINANCEMENT élevée pour permettre à Fuveau de continuer à investir

Evolution de la Capacité Nette de Financement





Objectif poursuivi ⇒ maintenir une CAPACITE D'AUTOFINANCEMENT élevée pour permettre à Fuveau de continuer à investir

Derniers CA connus (ceux de 2023)

	Fuveau	Auriol	Roquevaire	Trets	Bouc Bel Air	Pelissanne	Cabriès	Moyenne
Excédent Brut de Fonctionnement (EBE)	268 €	163€	164€	78 €	196€	79€	256€	224 €
CAF Nette Capacité d'Autofinancement	196 €	72€	60€	- 6 €	86€	-1€	109€	124 €



Arrêt sur la section de INVESTISSEMENT

5 483 246 €

dont

- **Recettes réelles : 3 672 491 €**
- **Dépenses réelles : 5 483 246 €**

BP 2025 - Investissement : vue d'ensemble

SECTION D'INVESTISSEMENT					
DEPENSES 2025			RECETTES 2025		
Chapitres	Part	Montant	Chapitres	Part	Montant
REMBOURSEMENT EN CAPITAL DE LA DETTE		586 093 €	AUTOFINANCEMENT		1 362 940 €
OPERATIONS D'ORDRE			OPERATIONS D'ORDRE		447 815 €
TRAVAUX 2024		4 897 153 €	FCTVA provisoire		612 491 €
OPE COMPTE DE TIERS			OPE COMPTE DE TIERS		
			TAXE AMENAGEMENT		60 000 €
			SUBVENTIONS NOTIFIEES CG 13 - trx proxi CG 13 – CONTRAT ETAT – METROPOLE		1 000 000 €
			NOUVEL EMPRUNT		2 000 000 €
TOTAL DEPENSES D'INVESTISSEMENT		5 483 246 €	TOTAL RECETTES D'INVESTISSEMENT		5 483 246 €



En section d'investissement le Budget Primitif 2025 est construit sur les hypothèses suivantes:

⇒ RECETTES D'INVESTISSEMENT estimées à 5,5 M€

- 1) Un autofinancement prévisionnel de 1,8M€
- 2) Des « ressources ou fonds propres » à hauteur de 0,7 M€
- 3) Des subventions notifiées à hauteur de 1M€
- 4) Un emprunt de 2 M€

⇒ DEPENSES D'INVESTISSEMENT prévisionnelles de 5,5 M€

- 1) Des dépenses d'équipement pour 4,9 M€
- 2) Le remboursement en capital de la dette pour 0,586 M€



Les principales opérations d'équipements programmées pour le B.P. 2025

PROGRAMME	INTITULE OPÉRATION	MONTANT PREVU	TRAVAUX ou PRESTATIONS PREVUES
14	PATRIMOINE	210 000 €	Fin aménagement espace St Michel et 25 000€ sur aménagements au lavoir
11	EQUIPEMENTS SPORTIFS	189 000 €	Réalisation de gradins site stage Georges Martin – Démarrage bâtiment plurivalent la Barque dont lieu pour école des boulistes
19	ACQUISITIONS FONCIERES	369 200€	Acquisitions foncières « dites Barbaroux en cœur de ville + frais d'acte
22	MAIRIE et SERVICES	118 162 €	Budget participatif et renouvellement postes informatiques et serveurs
23	BATIMENTS COMMUNAUX	635 500 €	Démarrage des travaux de sobriété énergétique hôtel de ville, achat de gradins pour laGalerie – Démarrage travaux immeuble « mercerie »

24	AUTRES OPERATIONS	80 000€	Vidéoprotection, et subvention chemins privés et façades
26	AMENAGEMENTS URBAINS ESPACES PUBLICS	1 143 000€	Voirie urbaine : rue St Michel-rue rondet - traverse du rieret; Chemins communaux : première tranche rd 46 + reprise ch(s) grande bastide, les pradels, pin de luquet,...
27	PETITE ENFANCE	14 150 €	Renouvellement de petit mobilier
29	ECOLES et ENFANCE JEUNESSE	1 849 686 €	Démarrage travaux future école de la Barque; étude cour oasis élémentaire Ouviaère; projet « école dehors » à Rimbaud; nouvelle tranche du programme Territoires Numériques Educatifs
31	ENVIRONNEMENT CADRE DE VIE AGRICULTURE	233 455 €	Poursuite du plan vélo, nouvelle tranche 1 arbre 1 naissance, requalification paysagère des rond- points; amélioration points de collecte O.M;
36	CIMETIERE	55 000€	Dernière tranche reprise cheminements piétons
Total des dépenses d'équipement		4 897 153 €	



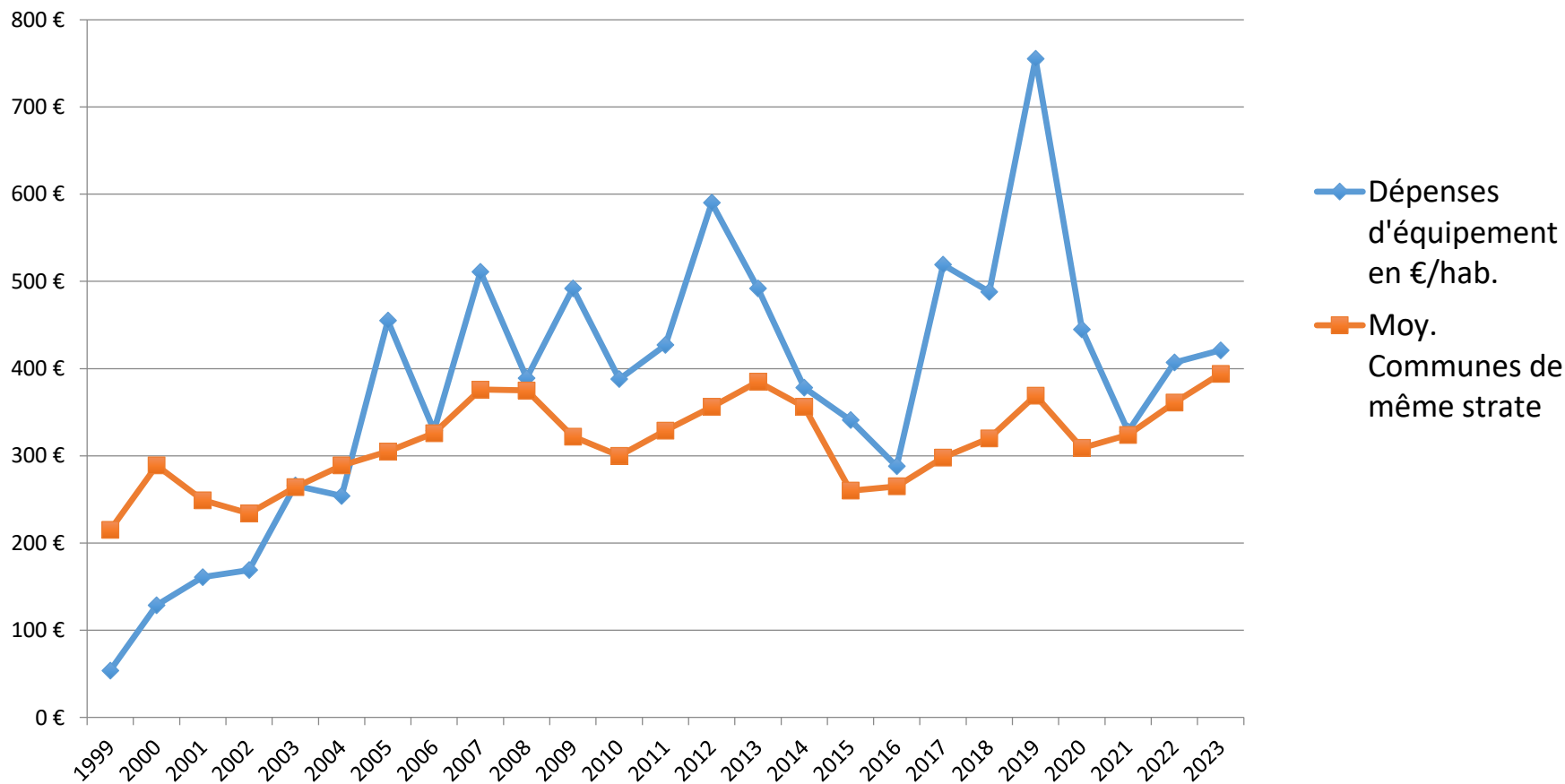
Endettement

Derniers CA connus (ceux de 2023)

	Fuveau	Auriol	Roquevaire	Trets	Bouc Bel Air	Pelissanne	Cabriès	Moyenne
Encours de la dette en €/hab.	375 €	852€	977€	576 €	423€	885€	1396€	801 €
Annuité en €/hab.	72 €	77€	101€	84 €	105€	77€	153€	103 €

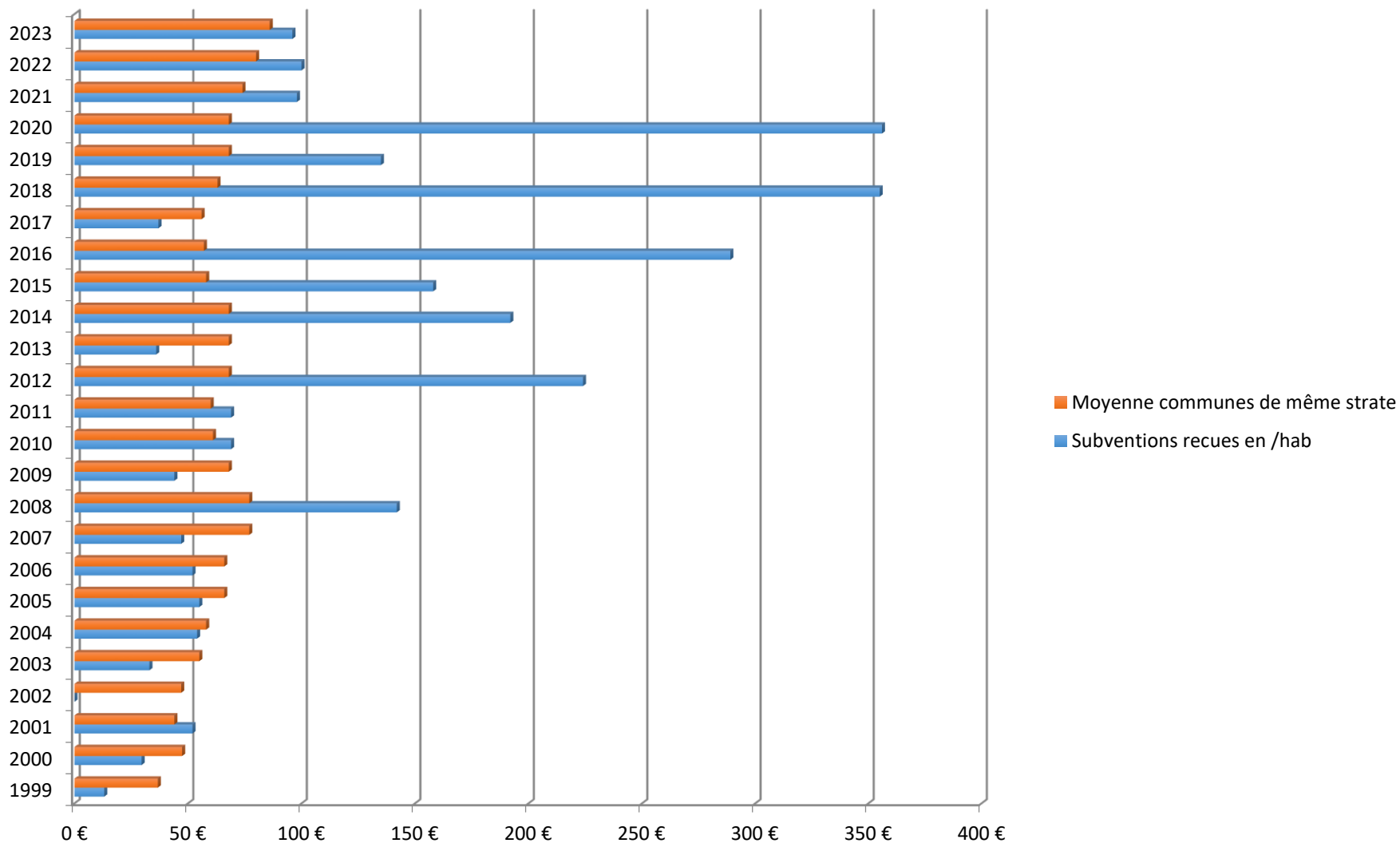


Evolution des dépenses d'équipement de la Commune en € /hab.





Subventions d'investissement reçues en €/hab.





Merci de votre attention

De très belles fêtes à tous!







	Fuveau	Venelles
Nombre d'habitants	10 351	8 600
Fiscalité		
Taux foncier bâti	36,07%	43,66% (+7,59%)
Total impôts locaux	621€/hab	793€/hab (172€ de + /hab)
Charges de personnel	647€/hab	683€/hab
Base fiscale foncier bâti	12 968 000 x 36,07%	12 968 000 x 43,66%
	= 4 677 557€	5 661 828 €

Soit une différence de 984 000€ / an
5,9 m€